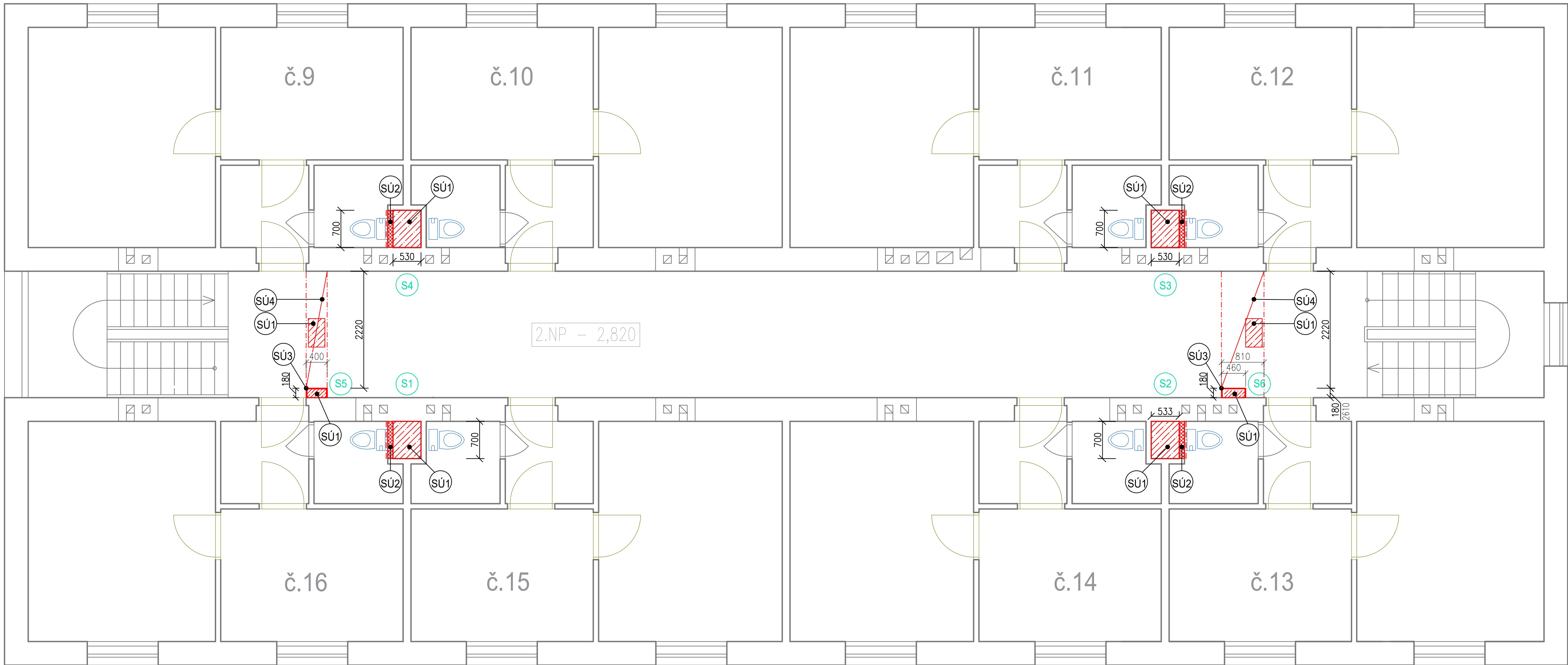
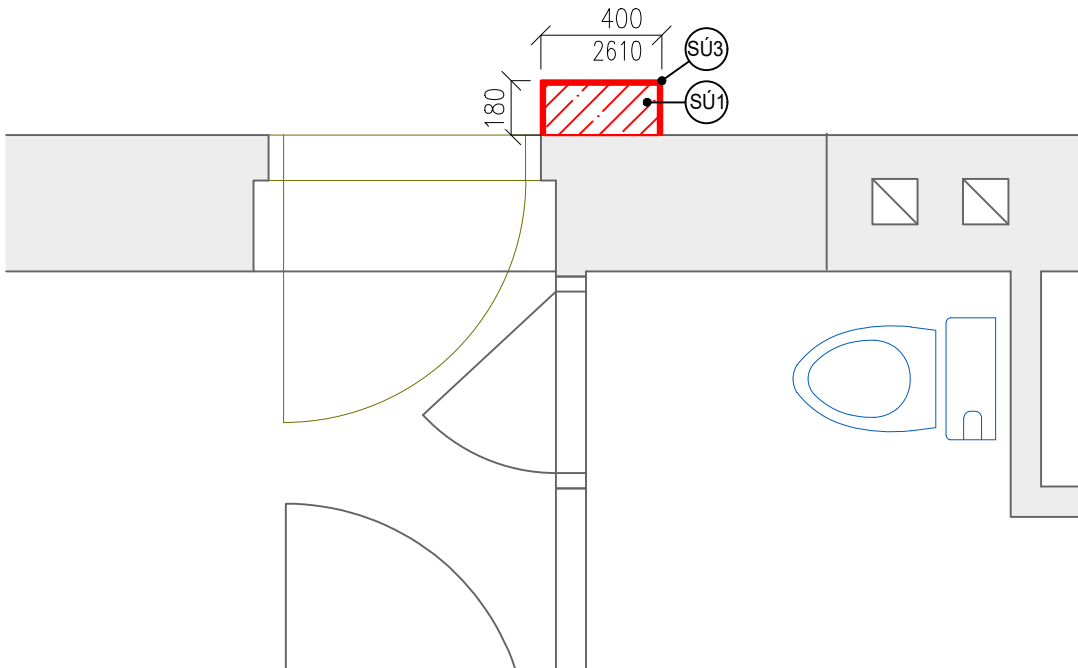


ULICE DROBNÉHO

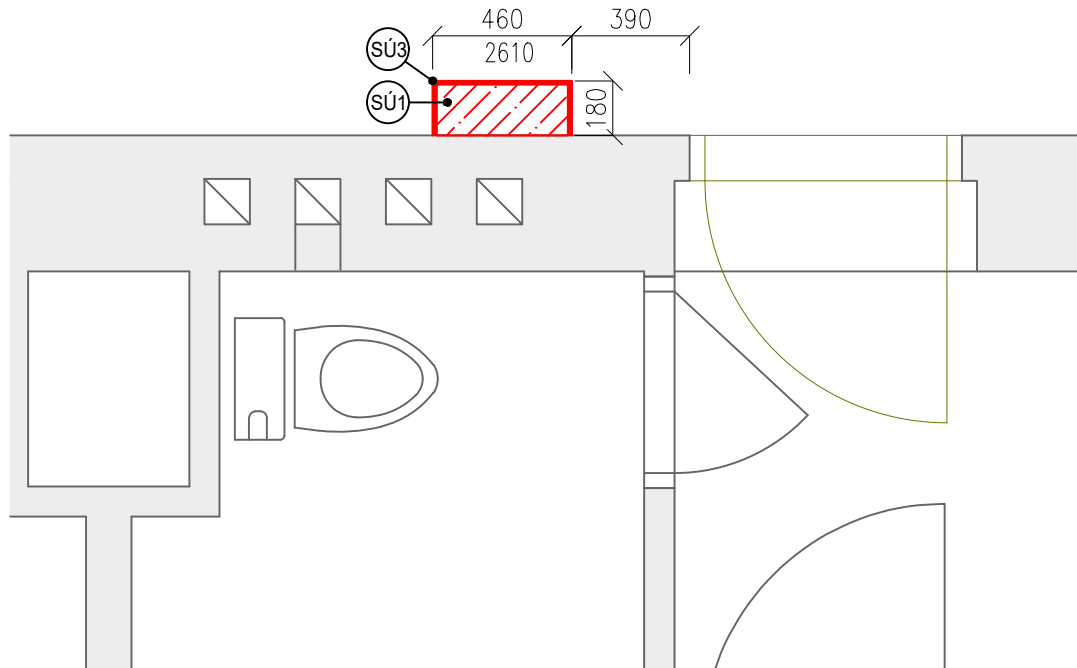


ULICE SMETANOVA

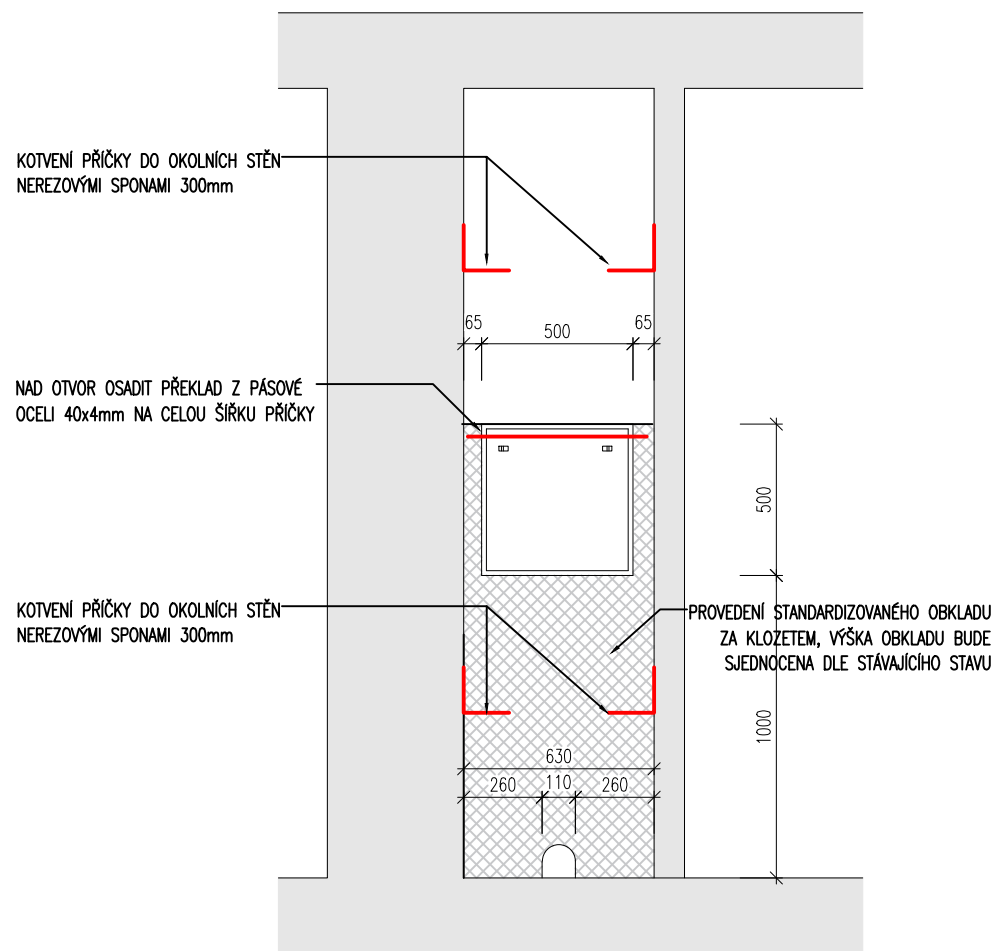
SDK KASTLÍK – STOUPAČKA S5 1:25



SDK KASTLÍK – STOUPAČKA S6 1:25



POHLED NA ZAZDÍVKU STOUPAČEK–S1,S2,S3,S4 1:25



\*ROZMĚRY INSTALAČNÍCH SÁCHET SE V JEDNOTLIVÝCH BYTECH MOHOU  
LIŠIT. PŘED ZAPOČÍTÍM PRÁCE BUDE PROVEDENO PODROBNĚJŠÍ ZMĚŘENÍ ŘEŠENÝCH  
PROSTOR

### Legenda

- ZDIVO Z POROBETONOVÝCH TVÁRNIC ROZM.: 599x249x50mm ZDĚNÉ NA TENKOVRSŤVÝ LEPÍCÍ TMEL
- PROBETONOVÁNÍ PROSTUPU V PLNÉ TLOUŠŤCE STROPU MIN. 150mm, BETON MIN. TŘÍDY C16/20 S VLOŽENOU OCELOVOU VÝZTUŽÍ
- ZAZDÍVKA PROSTUPŮ PO POTRUBÍ – CPP
- SÁDROKARTON

S01– VYBOURÁNÍ A OPĚTOVNÉ ZABETONOVÁNÍ PROSTUPŮ STROPEM V HLAVNÍCH INSTALAČNÍCH SÁCHTÁCH, POŽÁRNÍ UTĚSNĚNÍ JEDNOTLIVÝCH PROSTUPŮ BUDE PROVEDENO DLE ZVOLENÉHO SYSTÉMU VE STANDARDU NAŘ. WALRAVEN, HILTI, PROMAT – ŘEŠÍ JEDNOTLIVÉ PROFESÉ. PŘED ZABETONOVÁNÍM VÝZTUŽENÍ BETONÁŘSKOU OCELÍ Ø10mm

S02– VYBOURÁNÍ STÁVAJÍCÍCH ZASTĚN STOUPAČHO POTRUBÍ, U REKONSTRUOVANÝCH BYTŮ POROBETONOVÉ TVAROVKY TL. 75 mm, U NEREKONSTRUOVANÝCH BYTŮ ZDĚNÁ ZASTĚNA – CPP, NOVÁ OBEZDÍVKA TVOŘENÁ POROBETONOVÝMI TVÁRNICEMI TL. 75 mm, POKROVOVÁ ÚPRAVA STANDARD:  
–VÝROVNÁVACÍ TENKOVRSŤVÁ OMÍTKA S VÝZTUŽNOU TKANINOU,  
–ŠTUKOVÁ OMÍTKA VČ. OMYVATELNÉ MALBY DOVNÁSOBNĚ, KERAMICKÝ OBKLAD  
VSazení PLASTOVÝCH REVIZNÍCH DVÍŘEK 500x500mm

S03– KOMPLETNÍ DEMONTÁŽ STÁVAJÍCÍHO SDK KASTLÍKU/PROVEDENÍ NOVÉHO PROVEDENÍ SÁDROKARTONOVÉHO KASTLÍKU, MONTÁŽ NOSNÉ KONSTRUKCE Z UD A CD PROFILŮ OPLÁŠTĚNÍ SÁDROKARTONOVÝMI DESKAMI – 2x, VÝTMELENÍ SPÁR + VÝZTUŽNÁ PÁSKA BROUŠENÍ, VÝMALBA DLE OKOLNÍCH STĚN (ROZMĚR KASTLÍKU LZE UPRAVIT DLE FINÁLNÍHO ULOKENÍ POTRUBÍ A MOŽNOSTI STAVBY)

S04– KOMPLETNÍ DEMONTÁŽ STÁVAJÍCÍHO SDK KASTLÍKU POD STROPEM CHODBY/PROVEDENÍ NOVÉHO POSTUP VIZ S03

S05– ZAPRAVENÍ PROSTUPU V CIHLNÉM ZDIVU  
PROVEDENÍ ZAZDÍVKY CIHLAMI A ZDÍCI MALTOU VČETNĚ FINÁLNÍ ÚPRAVY

S06– ČÁSTEČNÁ DEMONTÁŽ SDK SÁCHTY – PODKROVÍ  
DEMONTÁŽ DVÍŘEK, DEMONTÁŽ SPODNÍ ČÁSTI SDK OBLOŽENÍ  
OPLÁŠTĚNÍ SÁDROKARTONOVÝMI DESKAMI, VÝTMELENÍ SPÁR + VÝZTUŽNÁ PÁSKA BROUŠENÍ, VÝMALBA DLE OKOLNÍCH STĚN, OPĚTOVNÉ OSAZENÍ SDK DVÍŘEK DLE PŮVODNÍHO STAVU

INVESTOR	Město Nové Město na Moravě Vratislavovo nám. 103, 592 31 Nové Město na Moravě	GENERÁLNÍ PROJEKTANT CERGO ENERGY s.r.o. Horní Lhota 127 678 01 Blatná IČ: 032 429 19
PROJEKT	Oprava technického zařízení bytového domu Drobného 540 v Novém Městě na Moravě	<b>CERGOENERGY</b> STUDIE A PROJEKCE TZB projekce@cergo.cz
		ZAKÁZKA ČÍSLO <b>245Z051</b>
PROFESE - UCLENĚNÁ ČÁST	<b>D.1.1 STAVEBNÍ ÚPRAVY</b>	PROJEKTANT UCLENĚNÉ ČÁSTI CERGO ENERGY s.r.o. Horní Lhota 127 678 01 Blatná IČ: 032 429 19 <b>CERGOENERGY</b> STUDIE A PROJEKCE TZB projekce@cergo.cz
STUPEŇ DOKUMENTACE :	DOKUMENTACE PRO PROVEDENÍ STAVBY	
ZODPOVĚDNÝ PROJEKTANT:	ING. MICHAL TRUNDA	
KONTROLOVAL:	ING. PATRIK HANAČEK	
VYPRACOVAL:	ING. JOSEF HLUBINKA	
NÁZEV VÝKRESU:	<b>PŮDORYS - 2.NP</b>	
ČÍSLO DOKUMENTU	MĚŘÍTKO	REVIZE
D.1.1.4	1:50	00
	DATUM	PARÉ Č.
	2025-01	